

**SANTA MARTA CON TIQUETE**

**SANTA MARTA SIN TIQUETE**

Hotel	Plan	SGL	N.A.	DBL/TPL	N.A.	NIÑOS	N.A.
BAHIA BLANCA	PC	520.000	120.000	400.000	80.000	260.000	30.000
BAHIA BLANCA	PAM	590.000	140.000	450.000	100.000	320.000	50.000
COSTA AZUL	PC	840.000	230.000	510.000	120.000	400.000	80.000
COSTA AZUL	PAM	910.000	250.000	580.000	140.000	470.000	100.000
EDMAR	PC	670.000	170.000	530.000	120.000	350.000	60.000
EDMAR	PAM	730.000	190.000	590.000	140.000	410.000	80.000
LA RIVIERA	PC	740.000	190.000	560.000	130.000	320.000	50.000
LA RIVIERA	PAM	820.000	220.000	590.000	140.000	360.000	70.000
LA SIERRA	PAM	N/A	N/A	660.000	170.000	420.000	90.000
SANTAMAR	PAE	1.610.000	490.000	990.000	280.000	520.000	120.000
SOL ARHUACO	PAM	1.070.000	300.000	730.000	190.000	620.000	150.000
SOL ARHUACO	PA	1.230.000	360.000	820.000	220.000	690.000	180.000
TAMACA TORRE PLAYA S	PAM	1.070.000	300.000	740.000	200.000	460.000	100.000
TAMACA TORRE PLAYA S	PA	1.150.000	330.000	820.000	220.000	500.000	110.000
TAMACA TORRE NORTE	PAM	930.000	260.000	660.000	170.000	420.000	90.000
TAMACA TORRE NORTE	PA	1.010.000	280.000	740.000	190.000	460.000	100.000
ZUANA	PC	1.260.000	370.000	830.000	220.000	470.000	100.000
ZUANA	PAM	1.390.000	410.000	950.000	260.000	580.000	140.000
ZUANA	PA	1.520.000	450.000	1.070.000	300.000	690.000	180.000

**VIGENCIA 01 FEB AL 15 DEC 2013 EXCEPTO SEMANA SANTA**



Carrera 13 A # 104-22  
 Tel: (57) (1) 7531528 / 301 2129461  
 e-mail viajeswanderlust@gmail.com  
 Bogotá - Colombia

**\*HOTEL ZUANA NO APLICA PARA SEMANA SANTA- DEL 15 JUN AL 19 AGOSTO -**

SEMANA DE RECESO (Consultar nuestras tarifas en la oficina)

**VIGENCIA 16 ENE AL 20 DEC 2013 EXCEPTO SEMANA SANTA**

**EL PLAN INCLUYE:**

- ✓ **Tiquete aéreo vía Avianca (Colombia – Santa Marta – Colombia Clase S)**
- ✓ Traslado Aeropuerto – Hotel – Aeropuerto.
- ✓ Alojamiento 3 noches, 4 días según elección del pasajero.
- ✓ Plan de alimentación según hotel elegido.
- ✓ Tarjeta de asistencia médica.

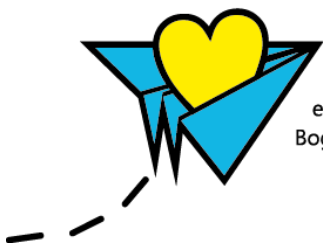
**NO INCLUYE:**

- ✗ Impuestos del Tiquete.
- ✗ Seguro hotelero e impuestos.
- ✗ Gastos no especificados en el plan.

**IMPORTANTE:** De no encontrar cupo en la clase aérea anteriormente mencionada, tendrá un suplemento de tarifa.

TARIFAS COTIZADAS EN PESOS COLOMBIANOS Y SUJETAS A CAMBIO SIN PREVIO AVISO.

APLICAN CONDICIONES Y RESTRICCIONES.



Carrera 13 A # 104-22  
Tel: (57) (1) 7531528 / 301 2129461  
e-mail [viajeswanderlust@gmail.com](mailto:viajeswanderlust@gmail.com)  
Bogotá - Colombia