

NEW YORK FANTASTICO

COURTYARD MARRIOTT MIDTOWN EAST

Categoría Primera	SGL	DBL	TPL	QUA	CHD 16 o menor
Dic.16/12 a Mar.31/13 [Lunes a Jueves]	1393	742	557	N/D	209
Dic.16/12 a Mar.31/13 [Viernes a Domingo]	1210	650	496	N/D	209
Apr.01 a Jun.30/13 [Lunes a Jueves]	1632	862	638	N/D	209
Apr.01 a Jun.30/13 [Viernes a Domingo]	1375	733	552	N/D	209
Jul.01 a Sep.02/13 [Lunes a Jueves]	1490	791	591	N/D	209
Jul.01 a Sep.02/13 [Viernes a Domingo]	1297	694	526	N/D	209
Sep.03 a Dic.15/13 [Lunes a Jueves]	2146	1119	809	N/D	209
Sep.03 a Dic.15/13 [Viernes a Domingo]	1779	935	687	N/D	209
Dic.16/13 a Mar.31/14 [Lunes a Jueves]	1393	743	558	N/D	209
Dic.16/13 a Mar.31/14 [Viernes a Domingo]	1210	651	497	N/D	209
** FECHAS BLACKOUT **					
Jun.04 y 05/13	2403	1248	895	N/D	209
Sep.17,18,24 y 25/13	2724	1408	1002	N/D	209
Dic.03,04,09,10,11 y 12/13	2724	1408	1002	N/D	209



Carrera 13 A # 104-22
 Tel: (57) (1) 7531528 / 301 2129461
 e-mail viajeswanderlust@gmail.com
 Bogotá - Colombia

**FAIRFIELD INN BY MARRIOTT - LAGUARDIA AIR-
 PORT / LONG ISLAND CITY**

Categoría Turista Superior	SGL	DBL	TWIN	QUA	CHD 16 o menor
Ene.01 a Mar.31/13	934	523	405	336	209
Abr.01 a Jun.29/13	1164	638	512	416	209
Jun.30 a Ago.30/13	1118	615	497	404	209
Ago.31 a Dic.30/13	1302	707	558	450	209

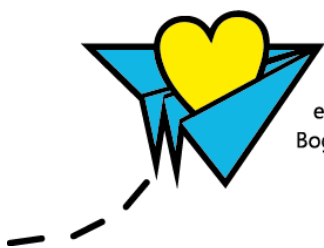
** Tarifas incluyen desayuno continental diario.



Carrera 13 A # 104-22
 Tel: (57) (1) 7531528 / 301 2129461
 e-mail viajeswanderlust@gmail.com
 Bogotá - Colombia

THE WESTIN NEW YORK GRAND CENTRAL
(Antes nombrado NY Helmsley)

Categoría Primera Superior	SGL	DBL	TWIN	TPL	QUA	CHD 16 o menor
Feb. 01/13 a Mar.31/13	1531	766	856	649	548	209
Abr.01 a Jun.26/13[Lunes a Miércoles]	1898	995	1041	773	640	209
Abr.01 a Jun.26/13[Jueves a Domingo]	1669	880	926	696	583	209
Jun.27 a Sep.02/13	1669	880	926	696	583	209
Sep.03 a Dic.18/13[Lunes a Miércoles]	2220	1156	1202	880	721	209
Sep.03 a Dic.18/13[Jueves a Domingo]	1990	1041	1087	803	663	209
Dic.19/13 a Mar.31/14	1393	743	789	604	514	209
Abr.01 a 30/14[Lunes a Miércoles]	1715	903	949	711	594	209
Abr.01 a 30/14[Jueves a Domingo]	1531	812	857	650	560	209
** FECHAS BLACKOUT **						
May.13 a 15/13 - Ene.30 a Feb. 03/14	2265	1179	1225	895	732	209
May.23 a 28/13 - Jun.27 a Jul.07/13 Nov.22 a 26/13 - Dic.20 a 26/13	1347	720	789	604	514	209
Jun.13 a 15/13 - Jun.20 a 22/13 Sep.23 a 25/13	2403	1248	1293	941	767	209
Nov.02 a 03/13	2036	1064	1110	818	675	209
Dic.27 a 31/13	2220	1156	1202	880	721	209



Carrera 13 A # 104-22
 Tel: (57) (1) 7531528 / 301 2129461
 e-mail viajeswanderlust@gmail.com
 Bogotá - Colombia

PENNSYLVANIA

Categoría Turista	SGL	DBL	TPL	QUA	CHD 16-
Feb.01 a 28/13	1008	549	437	382	209
Mar.01 a 31/13	1118	604	473	410	209
Abr.01 a 13/13 - Abr.07 a 30/13	1223	658	509	437	209
Abr.14 a 16/13	1315	704	540	460	209
May.01 a 13/13	1306	699	537	458	209
May.14 a 31/13	1398	745	568	481	209
Jun.01 a Jul. 31/13	1187	639	497	428	209
Ago.01 a 16/13 - Ago. 22 a 31/13	1214	653	506	435	209
Ago. 17 a 21/13	1283	688	529	452	209
Sep.01 a 04/13 - Sep.14 a 23/13	1380	736	561	476	209
Sep.05 a 23/13 - Sep.24 a 30/13 Oct.01 a 31/13	1421	756	575	487	209
Nov.01 a 03/13	1444	768	583	492	209
Nov.04 a 28/13	1283	688	529	452	209
Nov.29 a 30/13	1536	814	613	515	209
Dic.01 a 05/13 - Dic.08 a 12/13 Dic.15 a 19/13 - Dic.22 a 26/13	1302	697	535	457	209
Dic.06 a 07/13 - Dic.13 a 14/13 Dic.20 a 21/13	1715	903	673	560	209
Dic.27 a 31/13	1806	949	704	583	209
Ene.01/14	1118	605	474	411	209
Ene.02 a Feb. 28/14	907	499	404	358	209
Mar.01 a 31/14	1072	582	459	399	209

*** Máximo 1 niño complementario por habitación, en base 3 adultos + 1 child.**

Tel: (57) (1) 7531528 / 301 2129461
 e-mail viajeswanderlust@gmail.com
 Bogotá - Colombia



W NEW YORK

Categoría Primera Superior	SGL	DBL	TWIN	TPL	QUA	CHD 16 o menor
May.01 a Jun.26/13 [Lunes a Miércoles]	2174	1133	1316	956	778	209
May.01 a Jun.26/13 [Jueves a Domingo]	1715	903	1087	803	663	209
Jun.27 a Sep.02	1715	903	1087	803	663	209
Sep.03 a Dic.18/13 [Lunes a Miércoles]	2311	1202	1385	1002	812	209
Sep.03 a Dic.18/13 [Jueves a Domingo]	2036	1064	1248	910	744	209
Dic.19/13 a Mar.31/14	1485	789	972	727	606	209
Apr.01 a 30/14 [Lunes a Miércoles]	1898	995	1179	864	709	209
Apr.01 a 30/14 [Jueves a Domingo]	1577	834	1018	757	629	209
** FECHAS BLACKOUT **						
May.09 a 12/13 - May.23 a 28/13 Nov.24 a Dic.01/13	1485	789	972	727	606	209
May.13 a 15/13 - Jun.03 a 06/13	2724	1408	1592	1140	916	209
May.20 a 22/13 - Dic.27 a 31/13	2403	1248	1431	1033	835	209
May.23 a 28/13 - Nov.24 a Dic.01/13	1485	789	972	727	606	209
Jun.13 a 15/13 - Jun.20 a 22/13	2587	1339	1523	1094	881	209
Sep.23 a 25/13 - Dic.02 a 14/13	2862	1477	1661	1186	950	209

Carrera 13 A # 104-22
 Tel: (57) (1) 7531528 / 301 2129461
 e-mail viajeswanderlust@gmail.com
 Bogotá - Colombia



LOS PRECIOS INCLUYEN:

- 3 Noches de hotel
- Tour Alto/Bajo Manhattan (aprox. 4 horas)
- Traslados aeropuerto-hotel-aeropuerto (JFK / LGA / EWR)

LOS PRECIOS NO INCLUYEN

- Tiquetes aéreos
- Tasas aeroportuarias
- Tramite de visas
- 2% de Fee Administrativo

**TARIFAS SUJETAS A DISPONIBILIDAD Y CAMBIO SIN PREVIO AVISO
VALIDAS HASTA SEPTIEMBRE 05 DE 2013**

Nos acogemos al artículo 1 de la Ley 1336 del 21 de Julio de 2009 que adiciona a la ley 679 de 2001, art. 16 que Lucha contra la explotación, la pornografía y el turismo sexual con niños, niñas y adolescentes.



Carrera 13 A # 104-22
Tel: (57) (1) 7531528 / 301 2129461
e-mail viajeswanderlust@gmail.com
Bogotá - Colombia