

## BALI

### DIA 01 BALI

Llegada, asistencia y traslado del Aeropuerto al hotel. Alojamiento.

### DIA 02 BALI

Desayuno. Excursión de medio día al templo de Uluwatu en Bali, también conocido como Pura Luhur Uluwatu, es uno de los templos más famosos de Bali. Una de las atracciones turísticas más espectaculares de esta ciudad, el templo está situado arriba en un acantilado cerca de 250 pies sobre el nivel del mar, en el borde de una meseta. El templo de Uluwatu es una maravillosa arquitectura en roca coralina negra, grandiosamente diseñada. Alojamiento.

### DIA 03 - 04 BALI

Desayuno. Día Libre para actividades personales. Alojamiento.

### DIA 05 BALI

Desayuno. Traslado del hotel al aeropuerto y...

Salidas: Diarias

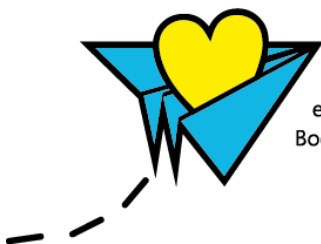
PRECIOS POR PERSONA EN USD				
HOTELES	DBL	TPL	SUP. IND.	VIGENCIA
Air Bali Boutique 4*	760	738	90	Abr 2013 – Mar 2014

#### LOS PRECIOS INCLUYEN:

- 4 Noches / 5 días de alojamiento en el hotel seleccionado
- Impuestos hoteleros
- Desayunos diarios todo el recorrido
- Visitas indicadas en el programa con guía de habla hispana
- Traslados Aeropuerto / Hotel / Aeropuerto

#### LOS PRECIOS NO INCLUYEN

- Tiquetes Aéreos
- Tasas Aeroportuarias
- Tramite de Visas
- 2% Fee Administrativo



Carrera 13 A # 104-22  
 Tel: (57) (1) 7531528 / 301 2129461  
 e-mail viajeswanderlust@gmail.com  
 Bogotá - Colombia